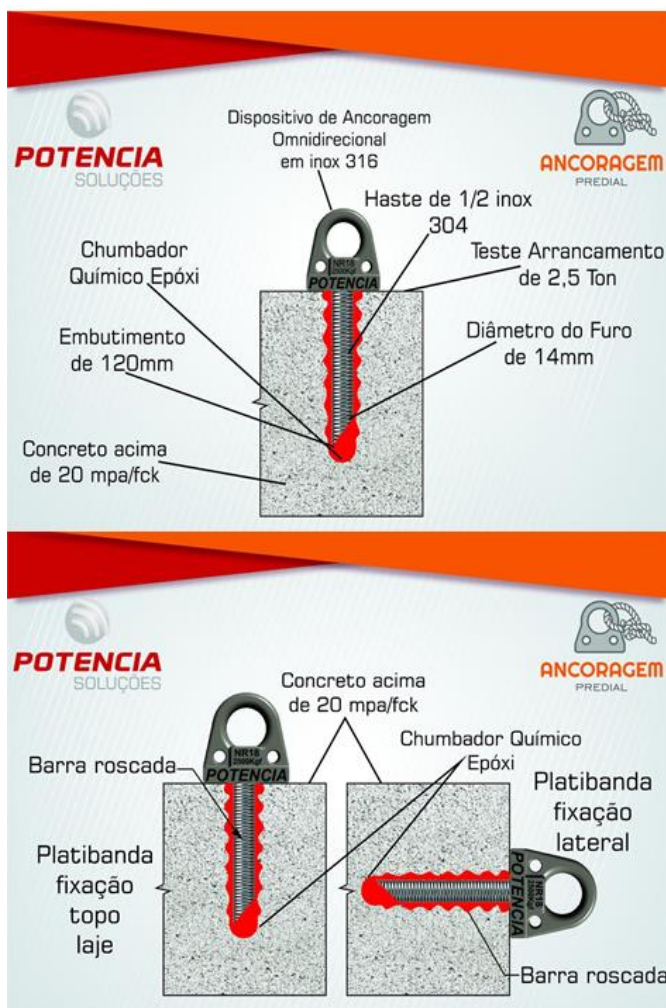


PRODUTOS

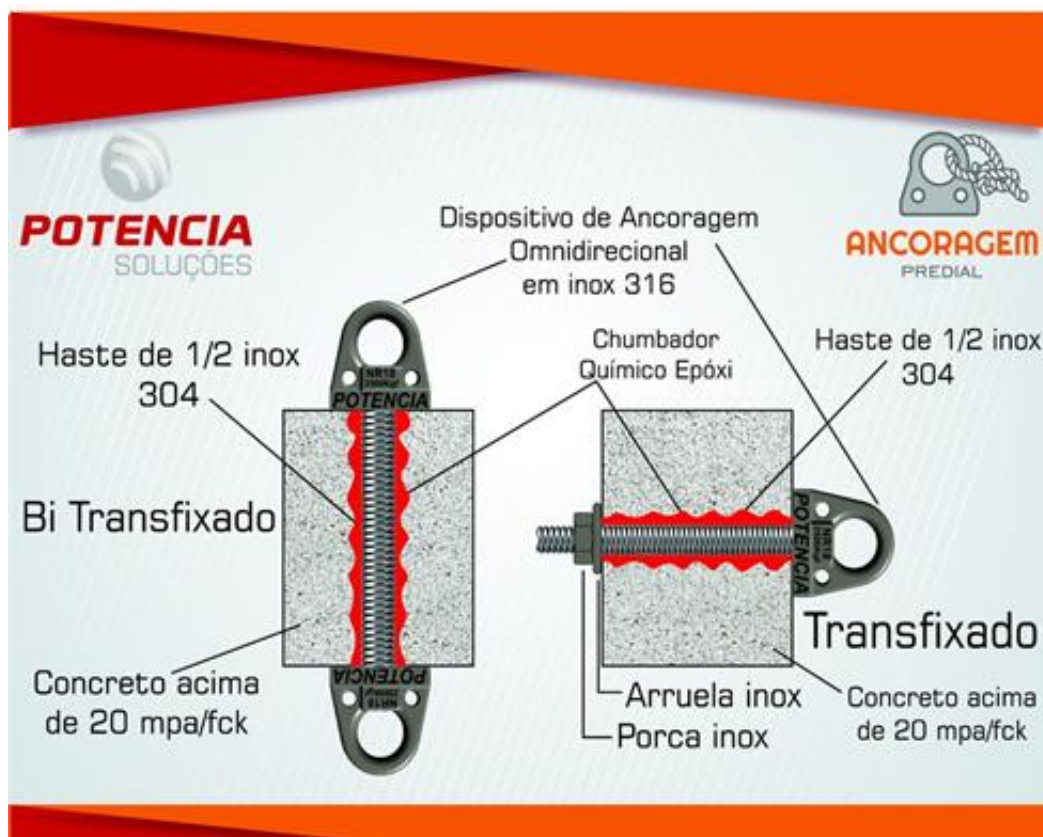
FIXAÇÃO QUÍMICA

A Ancoragem Predial por **Fixação Química** é o método mais comum de ancoragem, porém não o mais simples. Neste tipo de ancoragem se utiliza um conjunto de ferramentas elétricas, pneumáticas e manuais, e um composto de produtos químicos a base de epóxi, Adesivos Anaeróbicos e borracha butílica. Neste tipo de ancoragem a haste de fixação é introduzida na estrutura de concreto armado a uma profundidade segura para a fixação do ponto de ancoragem.

- Carga de Arrancamento Estático = 53,94 KN ou 5.500 Kgf
- Para 13,8 a 27,6 Mpa.
- Cura Total = 24 Horas
- Travamento Químico = 70 N.m ou 7,14 Kgf.m



TRANSFIXAÇÃO E DUPLA TRANSFIXAÇÃO

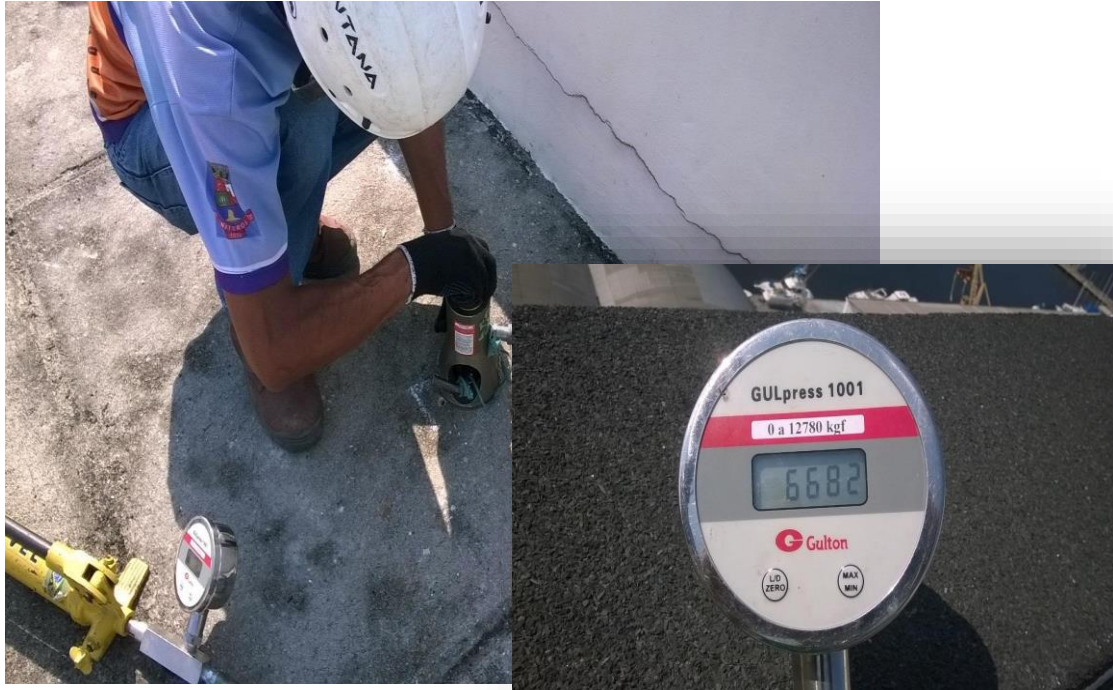


A Ancoragem Predial por **Transfixação** ocorre quando a estrutura de concreto armado não apresenta uma espessura mínima segura para a instalação do ponto de ancoragem, ou quando se ancora em uma estrutura metálica. Neste tipo de ancoragem utilizam-se também ferramentas elétricas, pneumáticas e manuais e produtos químicos.

A Ancoragem Predial por **Dupla Transfixação** ocorre quando se faz necessário ter dois pontos de ancoragem opostos na estrutura de concreto armado ou estrutura metálica. Neste tipo de ancoragem utilizam-se também ferramentas elétricas, pneumáticas e manuais e produtos químicos

- Carga de Arrancamento Estático = 66,7 KN ou 6.800 Kgf
- Travamento Químico = 70 N.m ou 7,14 Kgf.m

TESTES PONTUAIS DE ARRANQUE/TRAÇÃO



O **Dispositivo Omnidirecional de Ancoragem Potencia** é provido de número de Lote e Série individual em cada peça, o que permite um rastreamento e acompanhamento pontual das ancoragens e backups instalados. O ensaio de cada ponto com teste de arranque/tração acima de 2.500kgf, supera o exigido nas Normas Regulamentadoras de segurança do trabalho NR 18 e NR 35 e a Portaria 157/06 do MTE.

O **Dispositivo Omnidirecional de Ancoragem Potencia** dispõe de certificados de ensaio de cisalhamento para suportar cargas até 4.500kgf em sentido omnidirecional. Com peso acima de 515 gramas, a torna assim, a mais robusta do segmento